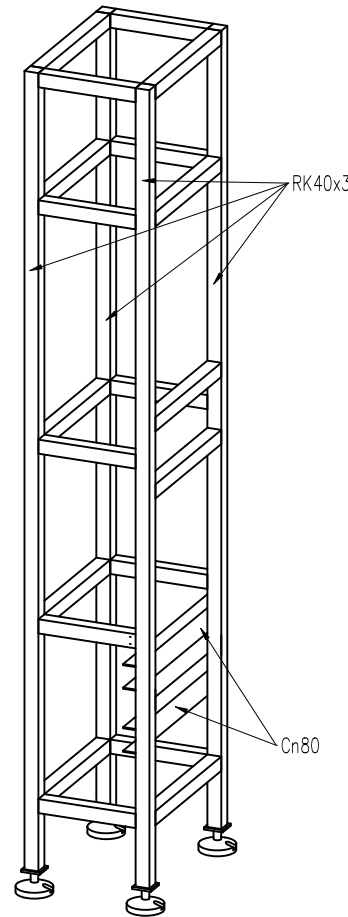
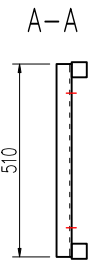
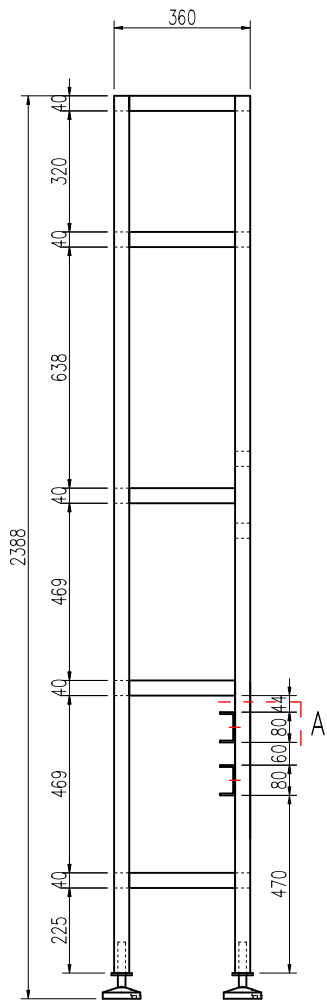
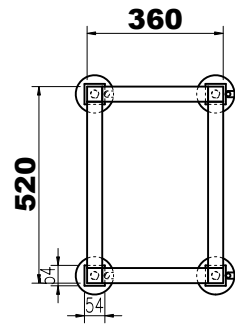
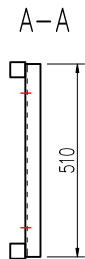


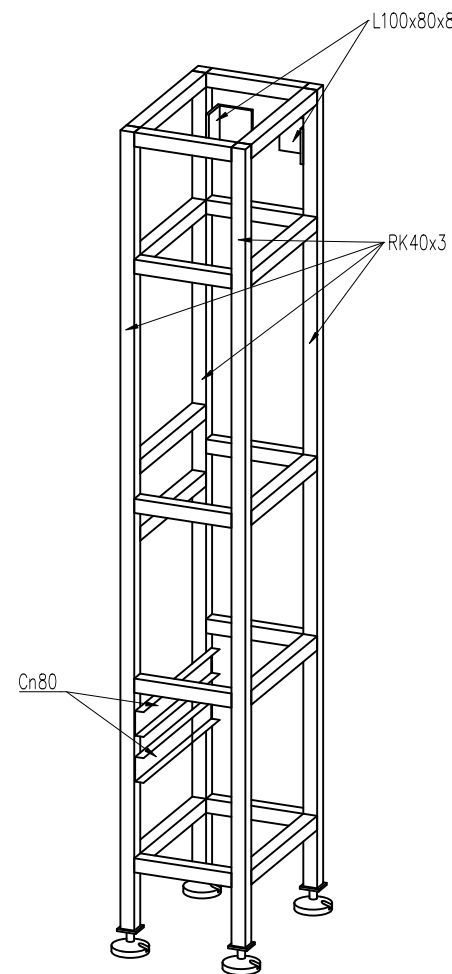
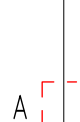
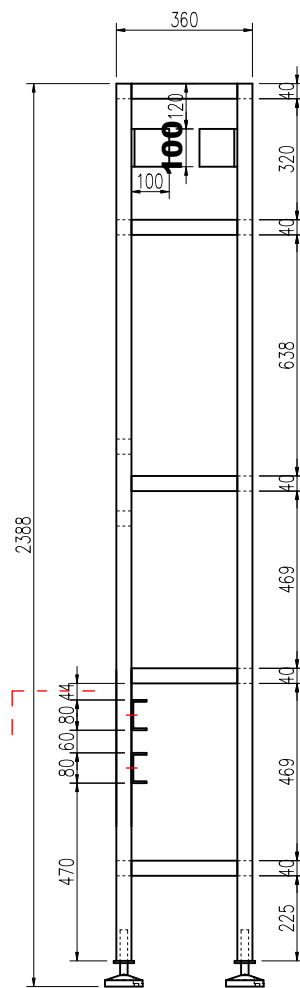
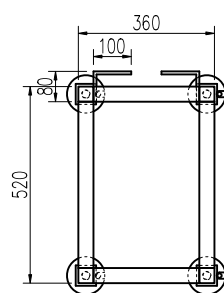
B1



Profile nieopisane jako RK40x3



B2



Profile nieopisane jako RK40x3
Kątowniki L120x80x8
- dostarczyć luzem

UWAGI OGÓLNE:

1. Przed rozpoczęciem poszczególnych prac należy zweryfikować podane wymiary. W przypadku różnicy wymiarów rzeczywistych z wymiarami projektowanymi należy skontaktować się z architektem przez zamawiającego.
2. Zestawienia stali podkonstrukcji wyłącznie na potrzeby sporządzenia kalkulacji, przed przystąpieniem do prac należy sporządzić projekt warsztatowy elementów do konsultacji z autorem opracowania w ramach nadzoru autorskiego.
3. Oparcie podkonstrukcji na podłożu:
Elementy zabudowy opierane na podłożu za pomocą podpór wahlowych z podkładką gumową z regulacją wysokości i kąta. Elementy zabudowy: B1, B2, C1, C2 opierane na płycie podposadzkowej o grubości 15cm, na poziomie -0,16m na stopkach o nośności 1200kg, fi100/M20, h=120-150mm. Podpór nie kotwić mechanicznie do podłoża z uwagi na występującą izolację przeciwwilgociową.
4. Łączenie elementów zabudowy B4 i B5 do B1/B2, oraz C3 do C1/C2 minimum 3x M12/ poprzeczkę kl. 8.8 DIN931. Łączenie elementów B3 do B1/B2 za pomocą 4M16/stronę kl. 8.8 DIN933. pozostałe elementy minimum 3x M10, w maksymalnym rozstawie 40cm. Do połączeń stosować obustronnie podkładki poszerzane 1x.
5. Elementy konstrukcji stalowej zabezpieczyć poprzez cynkowanie ogniowe wg PN-EN ISO 1461, klasa korozyjności C4, grubość powłoki cynkowej 85 µm

inwestor:
Muzeum Pierwszych Piastów na
Lednicy



kontakt: 61 102 82 93
Dziekanowice 32
62-261 Lednogóra/ www.lednica.pl



Informal
Architects

PROJEKT CHRONIONY PRAWEM AUTORSKIM
Projekt oraz wszystkie rysunki i specyfikacje
pozostają własnością intelektualną Autorów i
są chronione prawem autorskim. Projekt nie
może być rozpowszechniany, powielany,
kopiowany w całości lub częściach, bez
pisemnej zgody jego Twórców.

© Informal Architects

kontakt: os. Leśne 12b/99
62-028 Koziegłowy
+48 881 407 752
+48 665 125 030
informalarchitects.com

nazwa obiektu:

**Wykonanie projektu wnętrza
strefy obsługi zwiedzających
wraz z wyposażeniem,
zabudową i punktem
gastronomicznym w siedzibie
Muzeum**

adres obiektu:

Muzeum Pierwszych Piastów na
Lednicy z siedzibą w
Dziekanowicach 32, 62-261
Lednogóra

opracował / opracowała:

mgr inż
Tomasz Szpak

sprawdzający: podpis:

mgr inż
Mikołaj Łukasik
upr. nr WKP/0047/POOK/12
spec. konstrukcyjno-budowlana b.o.

główny projektant: podpis:

mgr inż
Łukasz Kurzawski
upr. nr WKP/0065/POOK/09
spec. konstrukcyjno-budowlana b.o.

numer rysunku i rewizji:

H.K.21

temat rysunku:

**El. B - Podkonstrukcja
regalu - el. B1 i B2**

skala rysunku:
1:20

data: 12.11.2025